

Arrêté de voirie portant alignement

Le Maire de la Commune de Montrevel-en-Bresse,

VU le code de la voirie routière et notamment les articles L. 112-1 et suivants et R. 112-1 et suivants,

VU le code général des collectivités territoriales et notamment l'article L. 2122-21 5° ;

VU le code général de la propriété des personnes publiques et notamment l'article L.3111.1 ;

VU la loi 82-213 du 2 mars 1982 relative aux droits et libertés des communes, des départements et des régions, modifiée et complétée par la loi 82-623 du 22 juillet 1982 et par la loi 83-8 du 7 janvier 1983 ;

VU la demande, en date du 13 septembre 2024 par le cabinet MONIN de géomètres-Experts associés représenté par M CORNIAU Rémy, sis, 30 Quai Jean Jaurès – 71000 MACON, sollicitant l'alignement du domaine public, voie communale « chemin de la Chaussée » au droit de leur propriété : lot AA n° 582p section A, commune de MONTREVEL-EN-BRESSE (Ain);

VU l'état des lieux ;

ARRETE

Article 1^{er} - ALIGNEMENT

L'alignement de la voie susmentionnée au droit de la propriété du bénéficiaire est défini suivant la ligne passant par les repères A B et C présentés comme suit :

A (borne X 1862531.39 et Y 5239423.39) /B = 8.27 mètres

C (borne X 1862531.30 et Y 5239444.07) /B = 19.73 mètres

C / A = 20.69 mètres

- Croquis coté, ci-annexé.

Article 2 – Responsabilités en matière de propriété

Les droits des tiers sont et demeurent expressément réservés.

Article 3 – Autres formalités

Le présent arrêté ne dispense pas les bénéficiaires de procéder, si nécessaire, aux formalités prévues par le code de l'urbanisme notamment dans ses articles L. 421-1 et suivants.

Article 4 – Validité et renouvellement de l'arrêté

Le présent arrêté devra être utilisé dans le délai d'UN an à compter du jour de sa délivrance, dans le cas où aucune modification des lieux n'interviendrait sur cette période. A défaut, une nouvelle demande devra être effectuée.

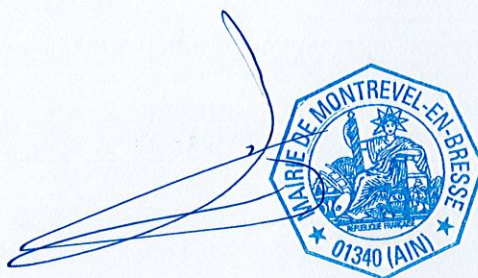
Article - Recours

La présente décision pourra faire l'objet d'un recours devant le Tribunal Administratif de Lyon dans les deux mois à compter de sa notification

Diffusion :

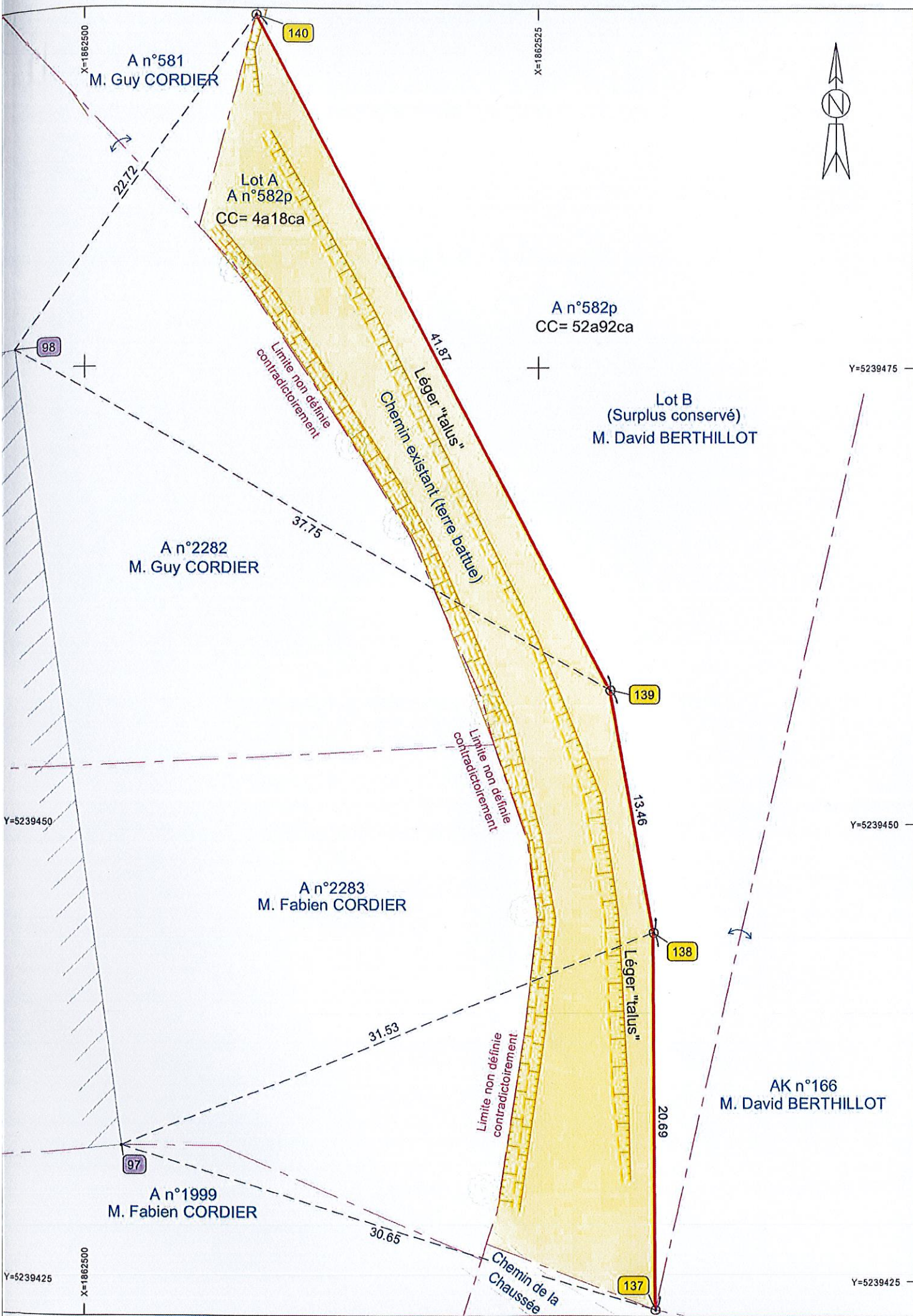
- Le cabinet MONIN de géomètres-Experts associés représenté par M CORNIAU Rémy, pour attribution

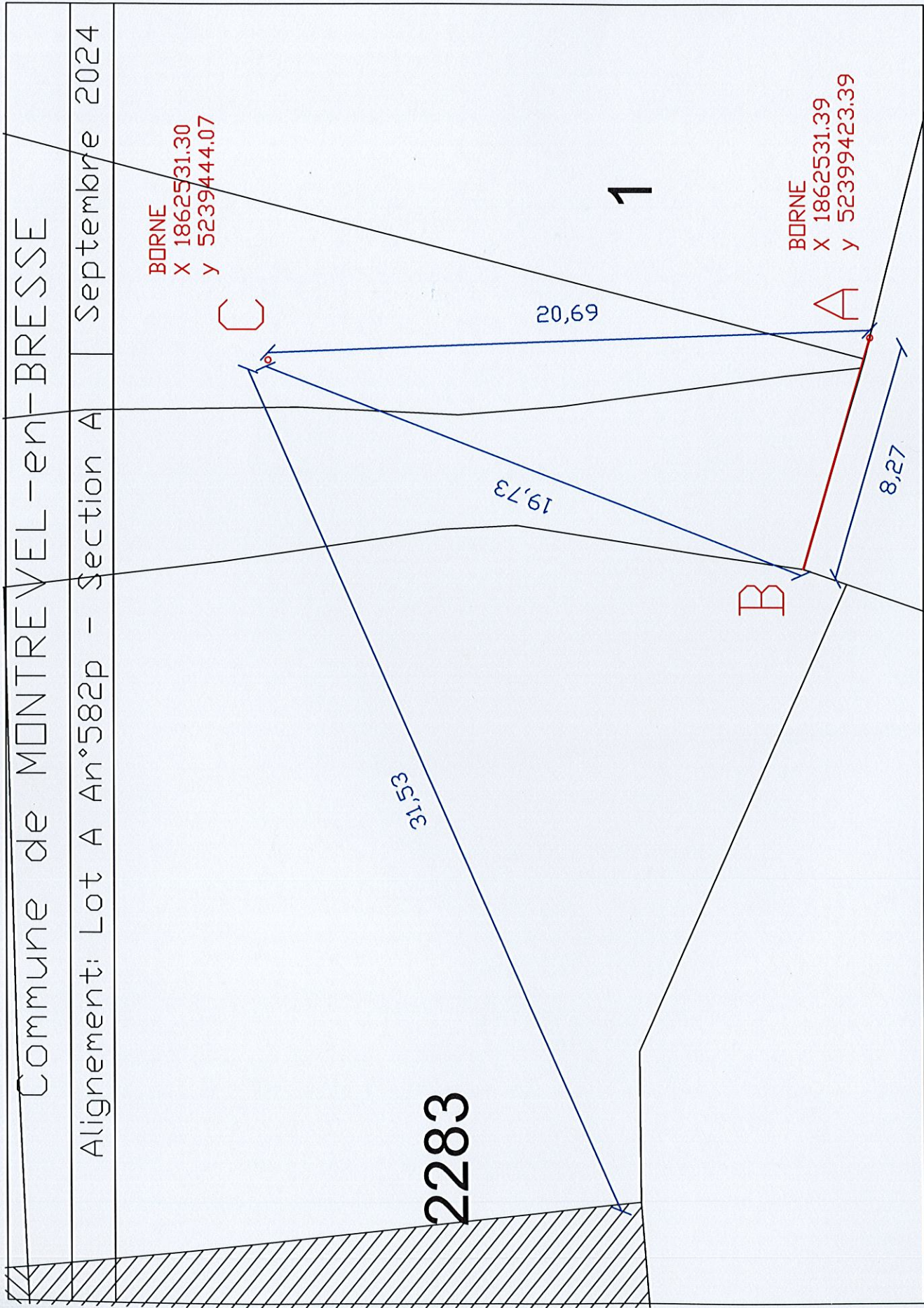
Montrevel-en-Bresse, le 17 septembre 2024
Le Maire, Jean-Yves BREVET



ANNEXES

- Croquis.





Commune de MONTREVEL-en-BRESSE

Alignement: Lot A An°582p - Section A | Septembre 2024